

Schalenwild und Grosraubtierprasennenz in Slovenien

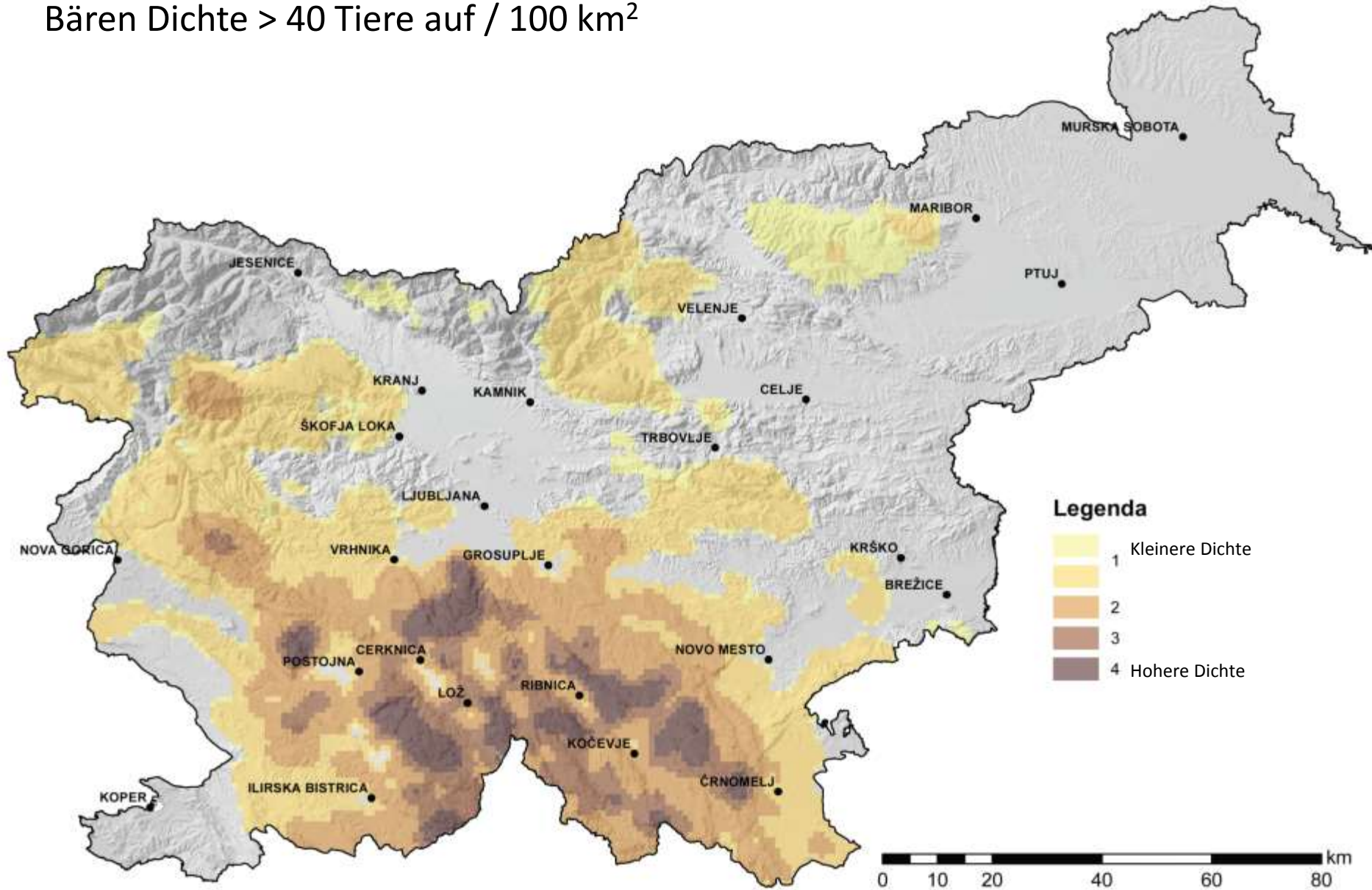
Rok Černe



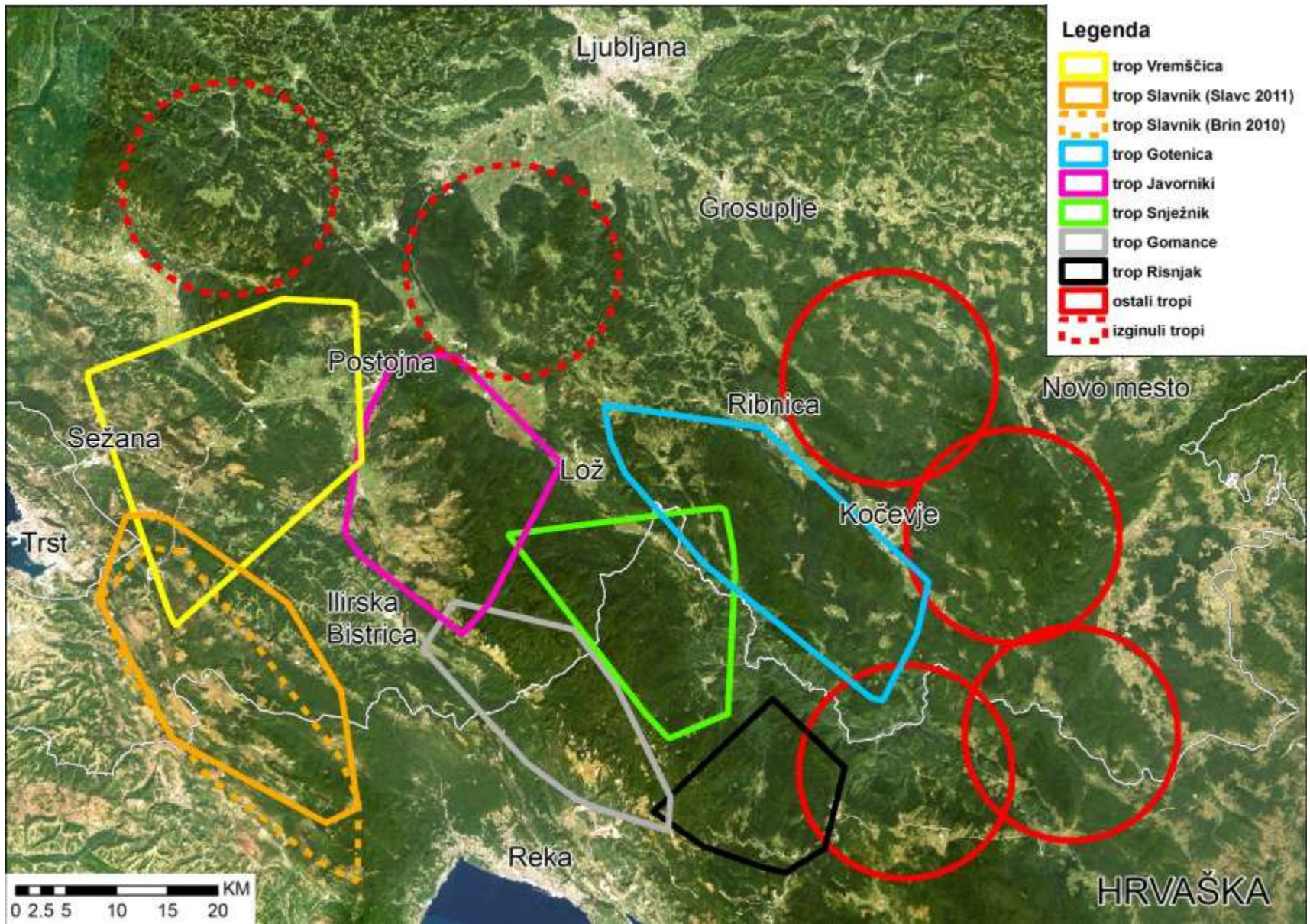
SLOVENIA FOREST
SERVICE



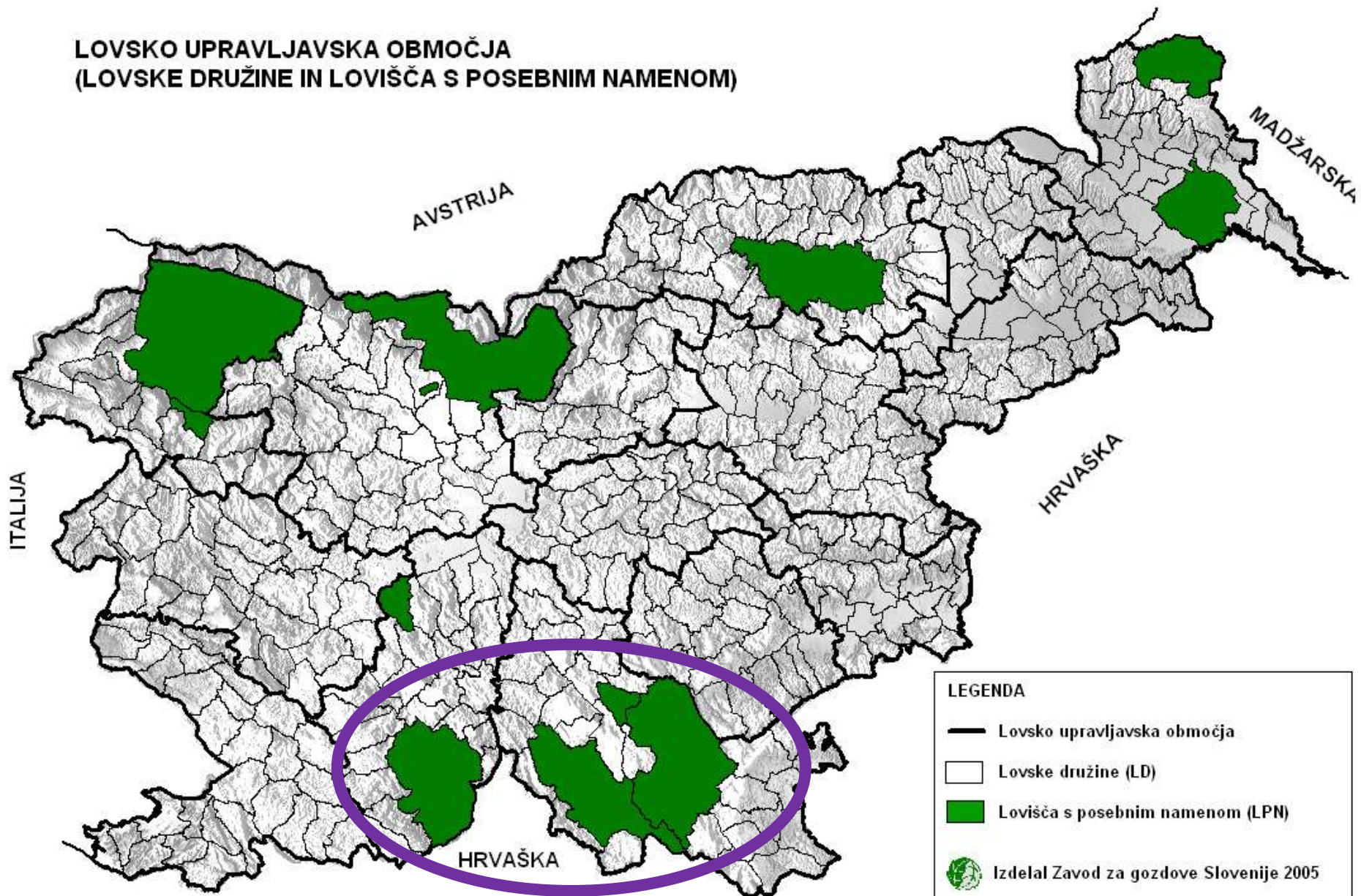
Bären Dichte > 40 Tiere auf / 100 km²



Präsenz der Wölfe in Slowenien



LOVSKO UPRAVLJAVSKA OBMOČJA (LOVSKE DRUŽINE IN LOVIŠČA S POSEBNIM NAMENOM)




LEGENDA

— Lovsko upravljavska območja

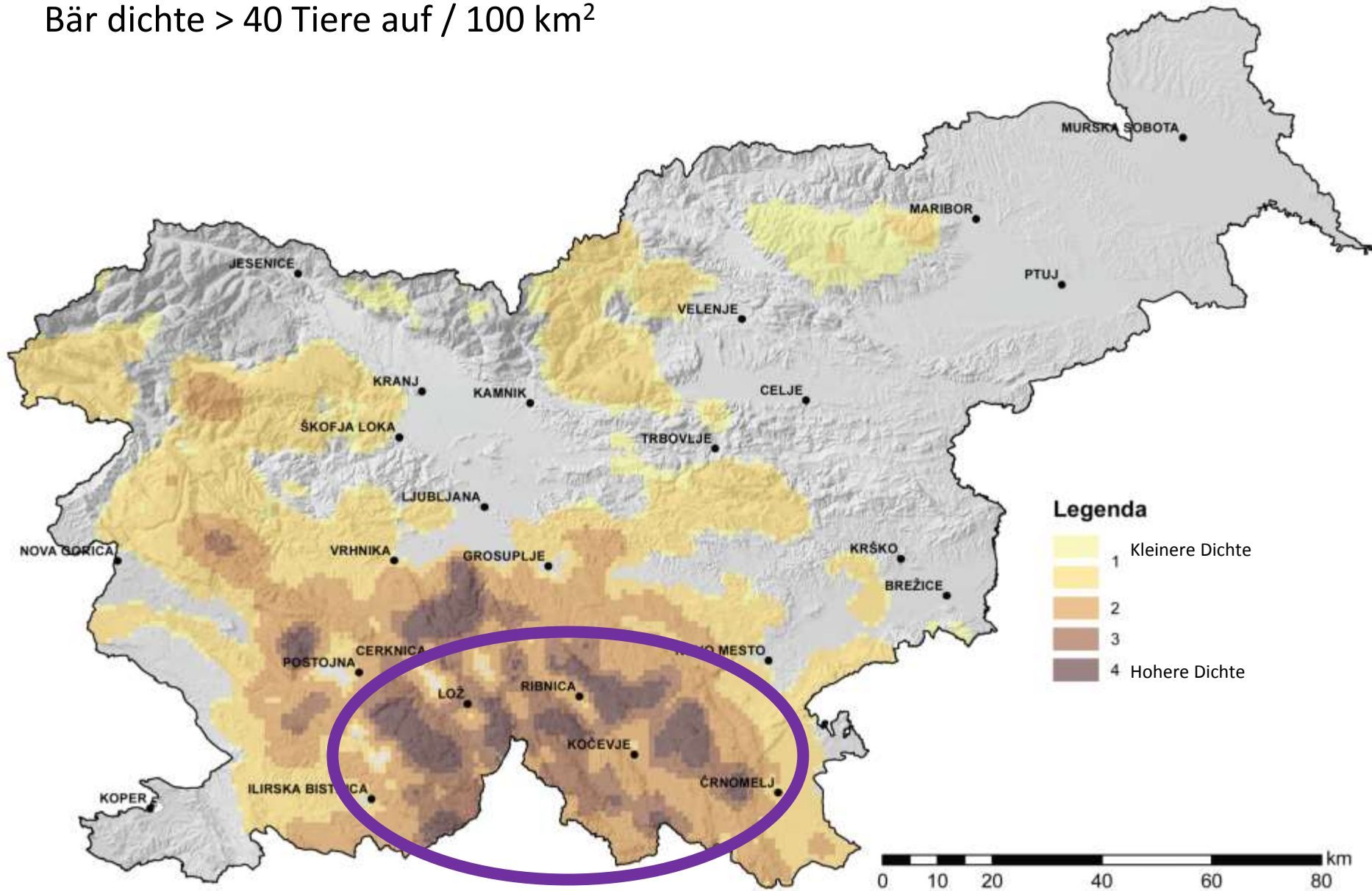
□ Lovske družine (LD)

■ Lovišča s posebnim namenom (LPN)

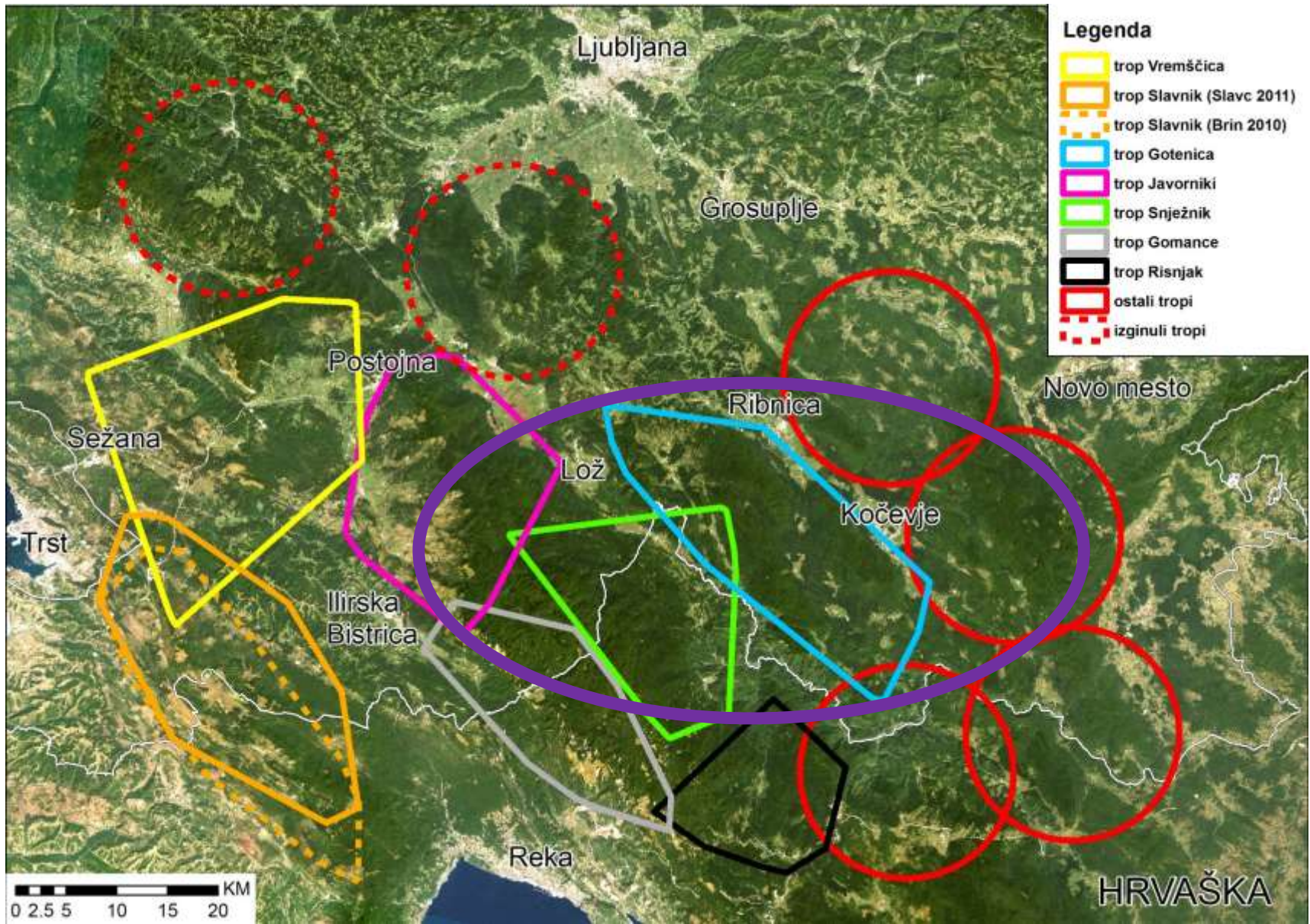
 Izdelal Zavod za gozdove Slovenije 2005

Merilo M = 1 : 900.000

Bär dichte > 40 Tiere auf / 100 km²

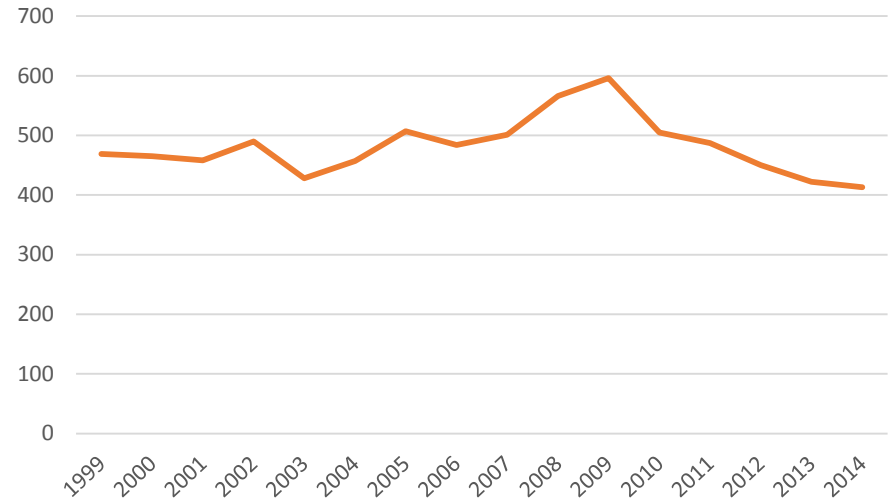


Präsenz der Wölfe in Slowenien

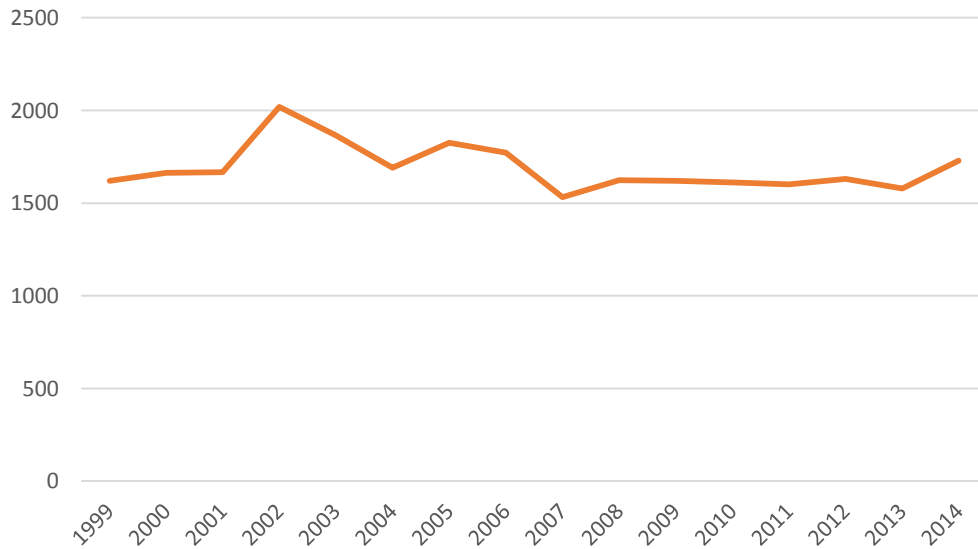


Entnahme

Rehvidl



Rotwild



Im Jagdgebiete mit
dauerhafter Präsens von
Luchs Wolf und Bär wird
etwa 40% Abschuss von
Rotwild in SLO durchgeführt.

Einfluss der Wölfe auf Rotwild



Raubtiere
12%

Verluste
[ODSTOTEK
]

22% Entnahme sind Verluste wegen
Präsenz der Wölfe

Abschuss
[ODSTOTEK
]



Planierung - Kontrollmethode

- Waldverbiss
- Andere Schäden in Wald
- Evidentirte Mortalität
- Realisation der Plan
- Masse die Trophäen
- Körpermaße
- Schäden auf Feldkulturen
- Vorschläge der Jäger für Abschuss
- Raumliche Verbreitung
- Gesundheitssituazion
- Einfluss der Raubtiere
- Fütterung

Einfluss der Raubtiere bei Planierung

- Planung der Entnahme und nicht Abschuss
- Adaption bei Rotwild und Rehvild. In der Struktur weniger Kalb (0+), Schmaltiere (1+) und Tiere (2+)

Danke



SLOVENIA FOREST
SERVICE

