

Forstwirtschaft

Gesamtwaldfläche: 47.300 ha = 70% Anteil an der Gesamtfläche

davon sind 34.500 ha Wirtschaftswald

Besitzstruktur: 39 % Kleinprivatwald
6 % Großprivatwald
55 % Bundesforste

Baumarten: 32 % Laubwald
68 % Nadelwald

Wirtschaftswald:

Vorrat: 10,9 Mio fm insgesamt
318 fm/ha

Zuwachs: 282.000 fm insgesamt
8,2 fm/ha

Nutzung: 161.000 fm
4,7 fm/ha

Fremdenverkehr:

Etwa 165 Bauernhöfe bieten Urlaub am Bauernhof an. Davon sind 21 Betriebe beim Landesverein Urlaub am Bauernhof.

Direktvermarktung:

In den Gemeinden Abtenau, Kuchl, Hallein und Oberalm finden laufend Bauernmärkte statt. Viele Landwirte verkaufen ihre Produkte direkt ab Hof. Es gibt auch einige Hofläden im Tennengau.

Zur Zeit des **Bauernherbstes** Mitte/Ende August bis Ende Oktober finden in zahlreichen Orten viele Veranstaltungen (Hoffeste, Bauernmärkte, Wanderungen, Besichtigungen...) statt.

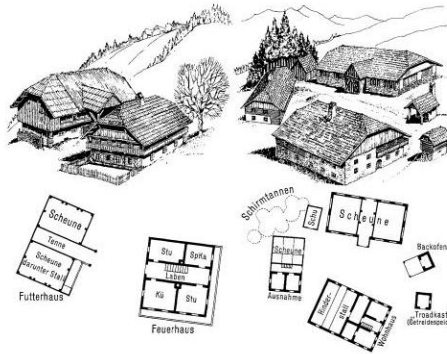
Tennengauer Hofformen:

Im Salzachtal:



Tennengauer Einhof

Im Lammertal:



Tennengauer Paarhof

Zusammengestellt von den Mitarbeitern der Bezirksbauernkammer Hallein

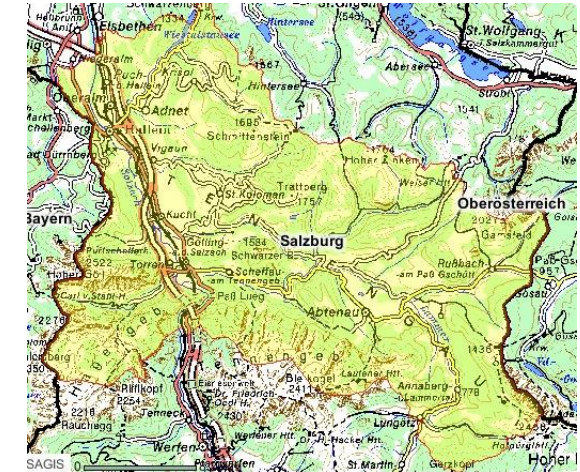
Für den Inhalt verantwortlich:
Ing. Martin Matzinger

Angaben ohne Gewähr

Der Bezirk

Tennengau

stellt sich vor



lk

landwirtschaftskammer
salzburg

Bezirksbauernkammer Hallein
Davisstraße 16, 5400 Hallein

Tel. 06245/80266

Fax 06245/80266-20

bbk-hallein@lk-salzburg.at

www.lk-salzburg.at

Lage

Der Tennengau, der flächenmäßig kleinste Bezirk des Bundeslandes Salzburg. Er grenzt nördlich an den Flachgau und westlich an das Berchtesgadener Land (Deutschland). Der Bezirk wird im Osten durch das Bergmassiv der Osterhorngruppe und den Gosaukamm begrenzt. Im Süden bilden das Tennen- und Hagengebirge die Bezirksgrenze.

Allgemeines

Der politische Bezirk Hallein (Tennengau) gliedert sich in das Lammer- und Salzachtal. Das Lammertal umfasst die Gemeinden Annaberg, Abtenau, Rußbach und Scheffau. Das Salzachtal umfasst die Gemeinden, Puch, Oberalm, Adnet, Hallein, Krispl, St. Koloman, Vigaun, Kuchl und Golling.

Seehöhe: 425 m bis 2522 m

Siedlungsgrenze: 1100 m

Niederschläge: 1400 - 1800 mm

Jahresmitteltemperatur: 8 °C

Einwohner – Fläche

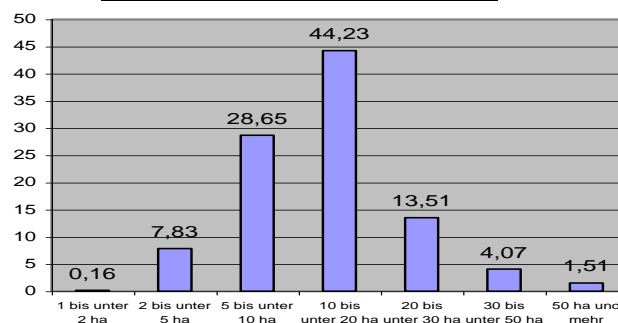
Österreich	8.117.754	83.850 km ²
Land Salzburg	515.327	7.154 km ²
Bezirk Hallein	54.282	688 km ²
Stadt Hallein	18.399	

Landwirtschaftl. Daten

Der Tennengau hat insgesamt 1.300 aktive landwirtschaftl. Betriebe. davon wirtschaften 650 Betriebe biologisch. Weiteres werden 106 Almen bewirtschaftet. Mit über 95 % Nebenerwerbsbetrieben hat der Tennengau den höchsten Anteil im Bundesland Salzburg. Der Tennengau hat 930 Bergbauernbetriebe, das sind 71% der Betriebe. Diese verteilen sich gleichmäßig auf die 3 Stufen

Betriebsstruktur

(Tennengauer Betriebe lt. MFA 05 in %)



Bodennutzung

1% (ca. 74 ha)

Ackerland

99% (ca. 12.300 ha)

Dauergrünland

davon werden 3/4 intensiv und 1/4 extensiv bewirtschaftet

Bodengüte: Die landwirtschaftlichen Hektarsätze liegen zwischen € 150,- und € 1300,-

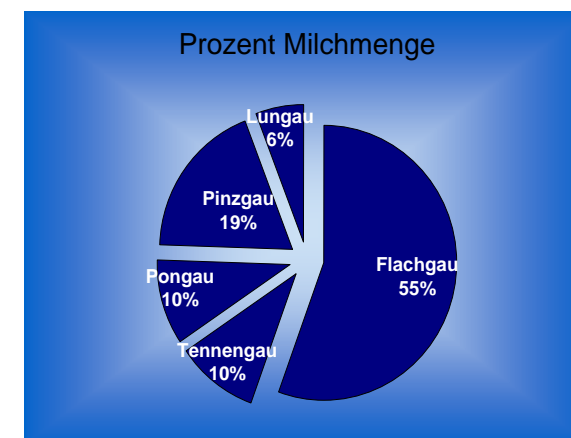
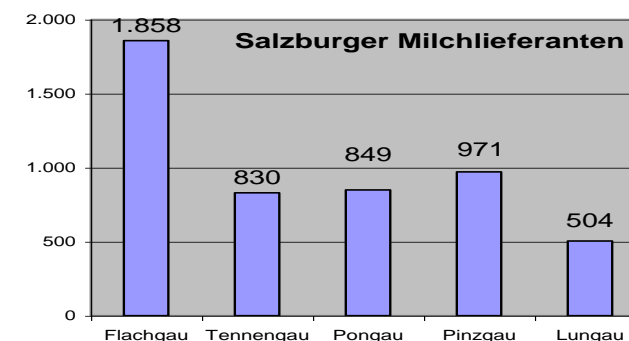
Bodenformen: Sie sind im Tennengau sehr unterschiedlich, wie z. B. sandige Lehmböden, Kalkverwitterungsböden, Schieferverwitterungsböden, ...

Viehhaltung

Im Tennengau gibt es 1.150 Rinderhalter. Diese halten insgesamt 8.200 Milchkühe und 1.800 Mutterkühe. Durchschnittlich hat jeder Landwirt 12,6 Stück Rinder (7 Kühe). Weiters gibt es 232 Pferdehalter mit 800 Pferde, 206 Schafhalter mit 3.800 Schafe und 148 Schweinehalter mit 927 Schweinen

Milchquote

Die durchschnittliche A-Quote eines Tennengauer Betriebes liegt bei 32.801 kg



Angaben ohne Gewähr